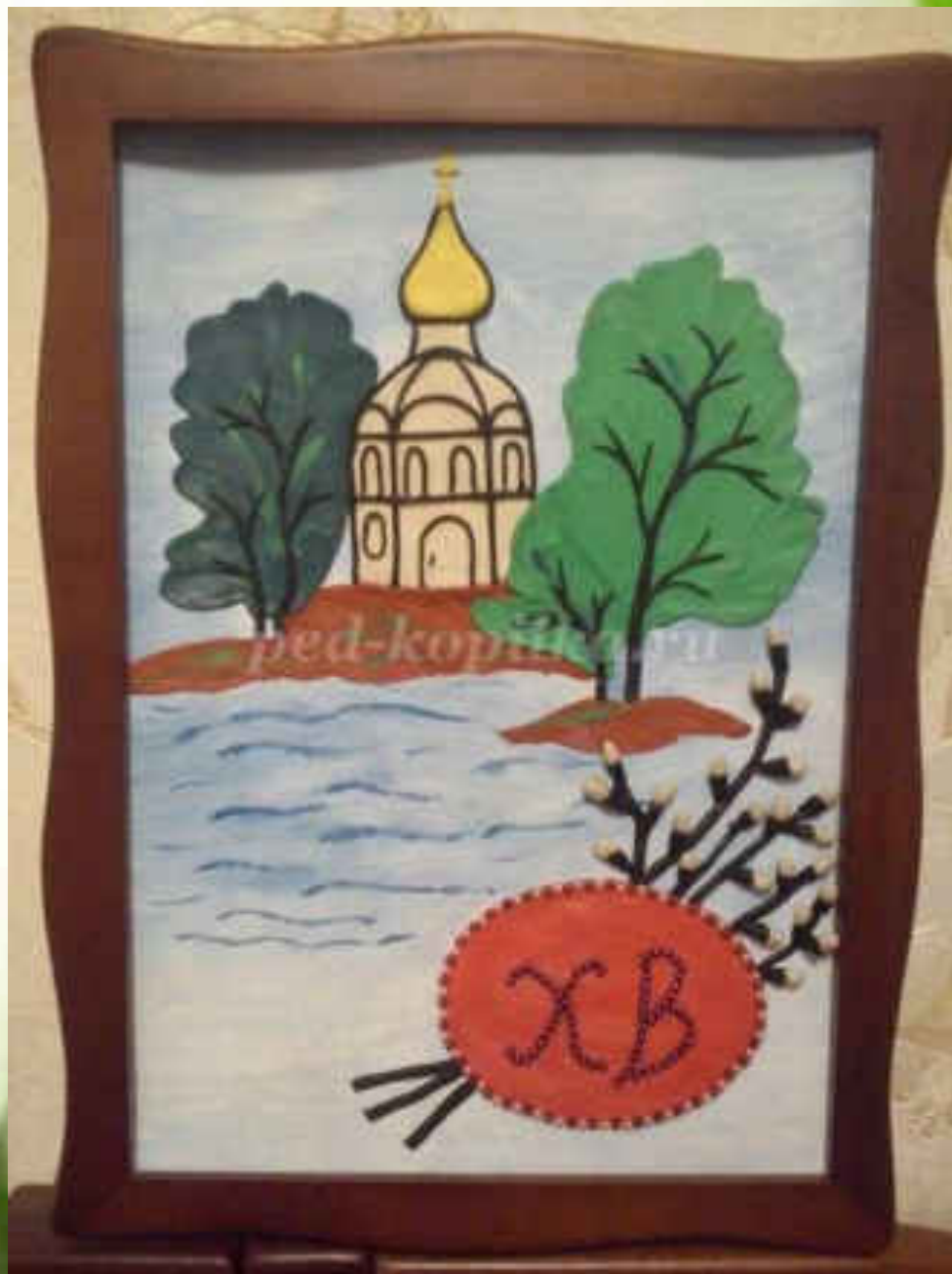


Мастер-класс с пошаговыми фото

**Картина «Светлый праздник
Пасха».**





Для изготовления картины нам понадобится следующий материал:

- Картинка, плотный лист для акварели, краски акварель, баночка с водой, карандаш, кисти, бусинки, зубочистка, пластилин, стека, рамочка (фото1).



Ход работы.

1. Переносим
рисунок на
плотный лист



2. Делаем фон (небо и речка), применяя технику рисования по сырому: смачиваем лист водой



наносим акварель синего цвета, размывая акварель по поверхности листа



ФОН ГОТОВ



Акварелью синего цвета нарисуем воду в речке



Приступаем к оформлению церкви. Начинаем с купола.

Раскатываем пластилин желтого в тонкий жгутик



Выкладываем жгутик по контуру и заполняем
серединку





Раскатываем жгутик из белого пластилина и
выкладываем церковь по контуру



Заполняем
середину



Церковь готова к оформлению



Обозначаем контур церкви. Из пластилина черного цвета раскатываем тонкий жгутик и выкладываем по контуру





Из тонких жгутиков черного цвета оформляем стены





окна церкви





Из тонких жгутиков желтого цвета делаем крест и размещаем на куполе церкви



Церковь готова



Из пластилина коричневого цвета сделаем землю. Раскатаем колбаску, прижимаем и размазываем пластилин



Добавим немного
зеленого



Оформление
деревьев.
Раскатываем
пластилин зеленого
цвета в жгутик



Выкладываем жгутик по контуру кроны дерева





Заполняем середину пластилином



Из черного
пластилина
раскатываем
колбаски (для
стволов) и жгутики
(для веток)



Выкладываем ствол и ветки



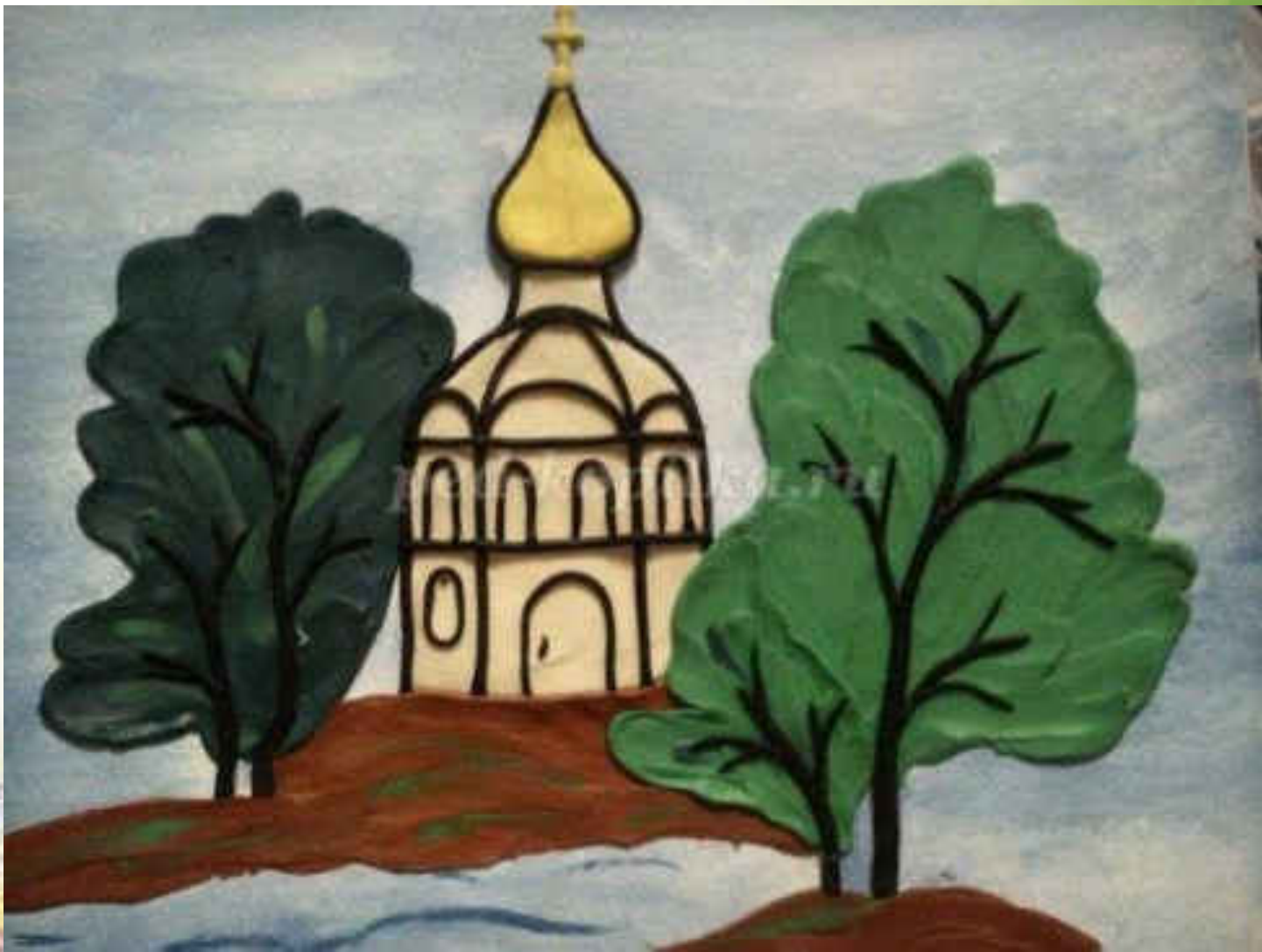
Одно дерево готово



Таким же способом оформляем второе дерево из темно-зеленого пластилина



Деревья готовы



Оформление пасхального яйца.

Из пластилина красного цвета раскатываем жгутик и выкладываем по контуру, заполняем середину





На поверхности пишем буквы ХВ



Нанизываем бусинку на зубочистку и
выкладываем бусинками буквы



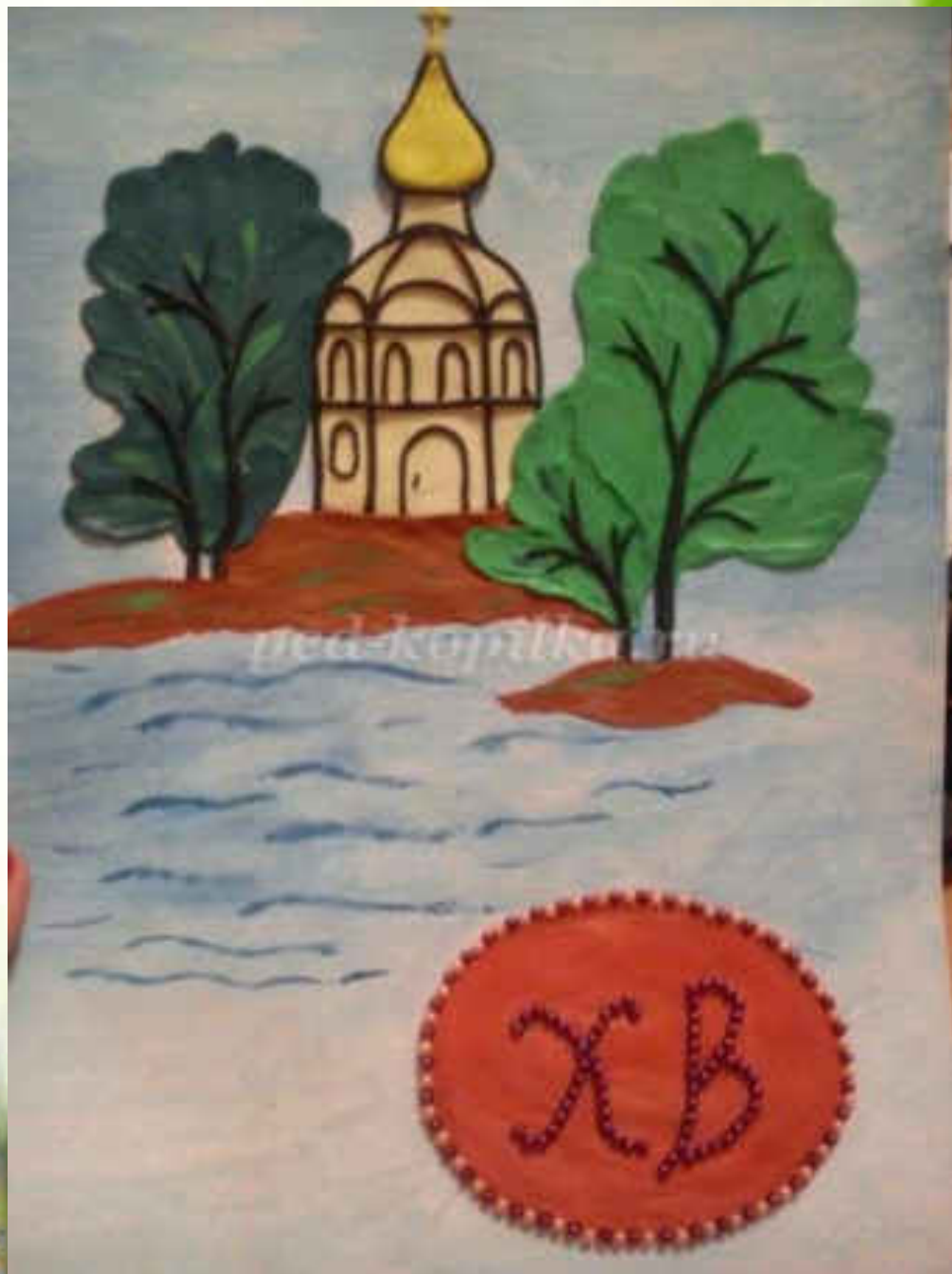


Выкладываем бусинки по контуру
яйца, чередуя цвета бусинок



Пасхальное яйцо готово





Оформление веточек вербы.

Из черного пластилина раскатываем жгутики и выкладываем веточки вербы



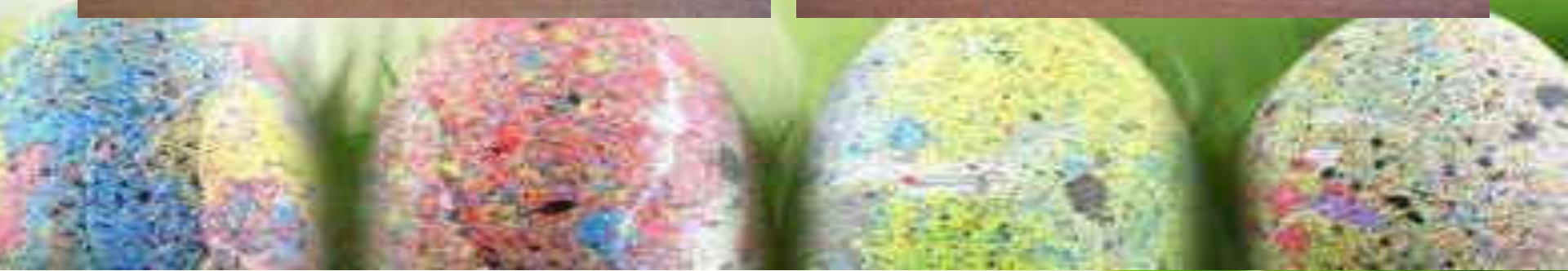


Веточки
ГОТОВЫ



Приступаем к лепке
вербы. Из белого
пластилина
раскатываем
колбаску , делим
колбаску на части ,
из каждой части
скатываем
капельку





Из черного пластилина раскатываем колбаску
, делим на части , части скатываем в шарики





Шарик
сплющиваем
в диск



Диск накладываем на капельку и слегка прижимаем пальцами



Выкладываем вербу на веточки и
прижимаем стеклой



Веточки готовы



Композиция «Светлый праздник Пасха» готова

