

Мониторинг образовательных результатов 2020-2021 учебного года

Цель: Создание условий развития личности, способной к техническому творчеству.

Задачи: обучающие:

- 1.формировать знания о правилах безопасной работы, сведения о материалах и инструментах для моделирования;
- 2.Умение читать чертежи и работать с схемами;
- 3.Обучить конструированию из плоских и объемных деталей;
- 4.Владение технологической терминологией, понятиями и сведениями.

развивающие:

1. Развитие интереса к технике;
2. Развитие коллективной работы, самоконтроля и взаимоконтроля;
3. Развитие творческого мышления;
4. Развитие самостоятельности при выборе и изготовлении изделия;

воспитывающие:

- 1.Стремление доводить начатое дело до конца.;
2. Умение общаться со сверстниками и работать в коллективе;
3. Воспитание аккуратности, усидчивости при работе над изделием;
- 4.Интерес к окружающему миру. Культура труда.

1 год обучения и 2 года обучения

Критерии	Образовательные				Развивающие				Воспитательные			
	ФИО обучающегося	Названия назначения инструментов. Приёмы, правила пользования ими.	Умение читать чертежи и работать с ними по схемам	Конструирование плоских и объёмных деталей	Владение технологической терминологией, понятиями и сведениями;	Развитие интереса к технике	Развитие коллективной работы, самоконтроля и взаимоконтроля.	Развитие творческого мышления	Развитие самостоятельности и при выборе и изготовлении изделия	Стремление доводить начатое дело до конца, трудолюбие, усидчивость, терпение.	Умение общаться со сверстниками и работать в коллективе	Аккуратность, усидчивость при работе над изделием

Низкий уровень - 1 балл

Ниже среднего – 2 балла

Средний уровень - 3 балла

Выше среднего – 4 балла

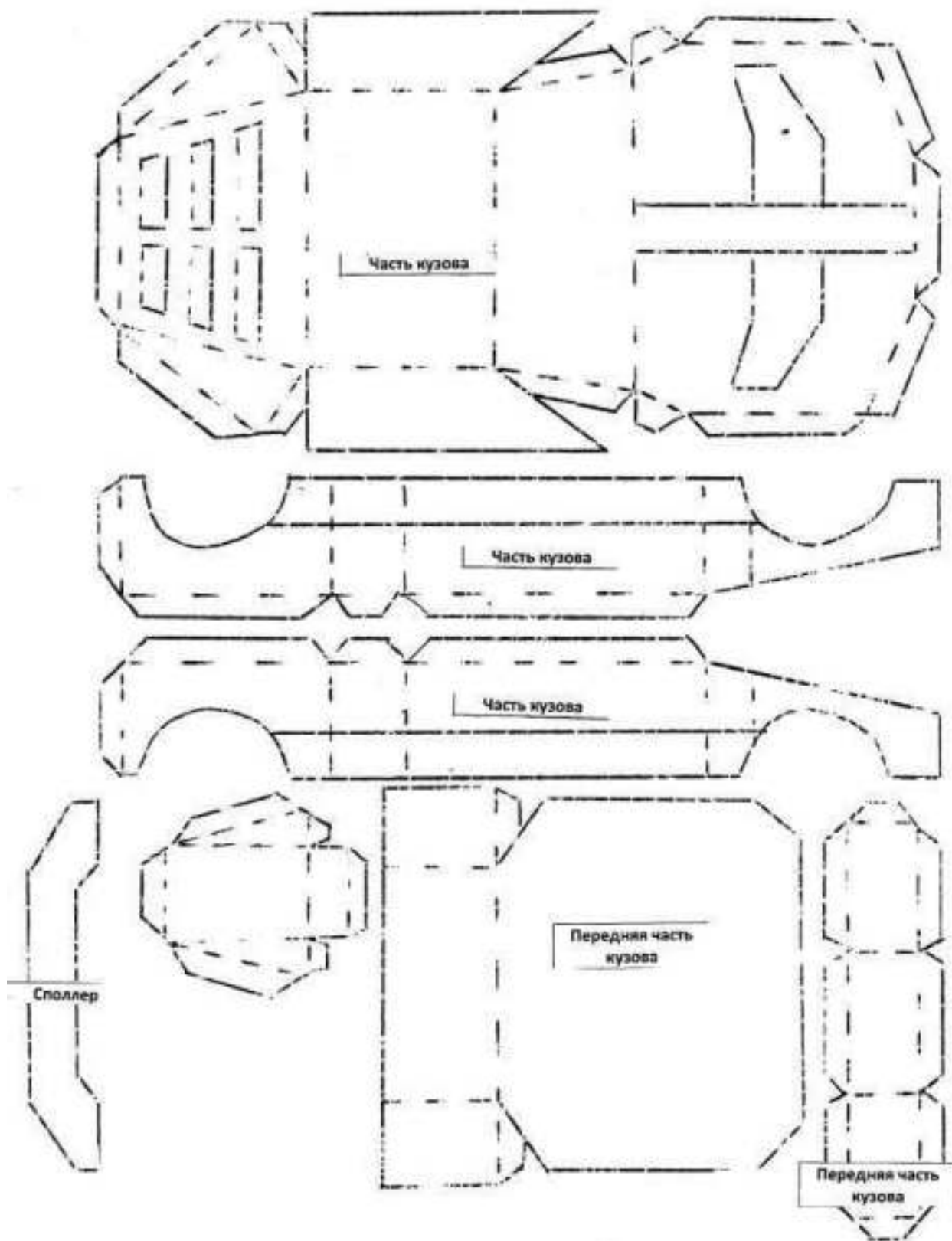
Высокий уровень - 5 баллов

	Уровень освоения программы				
	Низкий	Ниже среднего	Средний	Выше среднего	Высокий
Кол-во					
%					

Приложение 2

Стилизованная модель спортивного легкового автомобиля «Лотус»

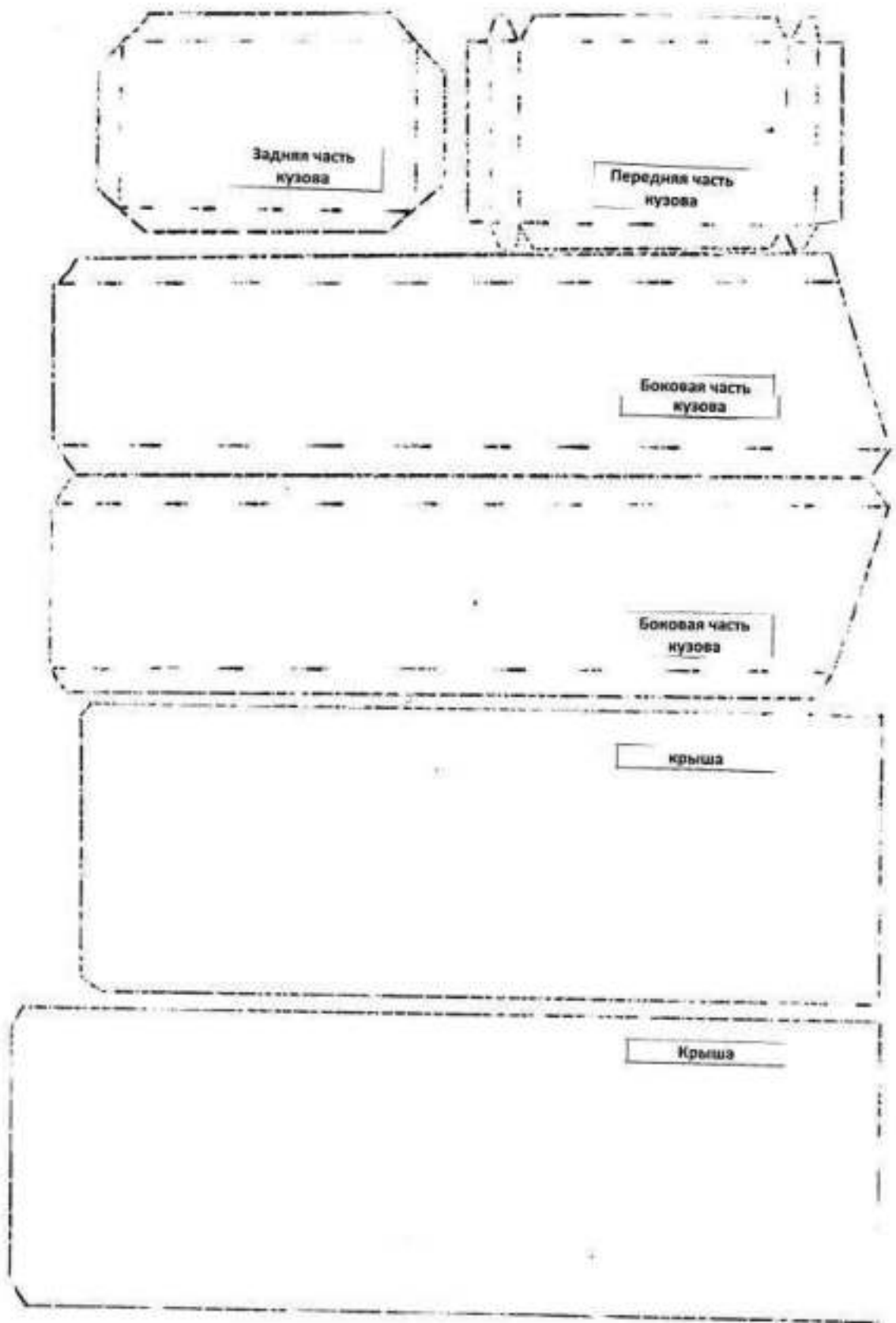




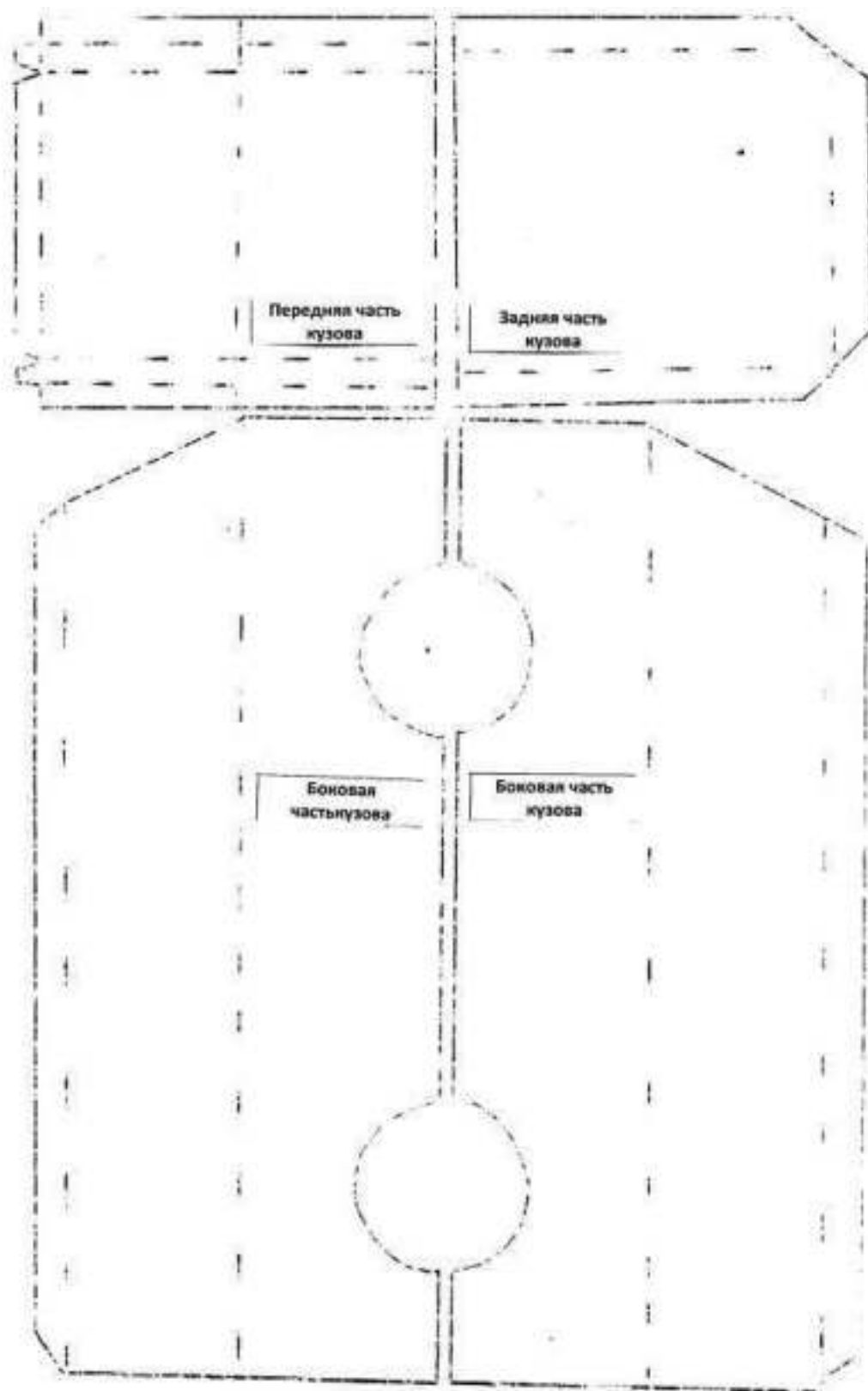
Чертеж спортивного легкового автомобиля «Лотус»

Стилизованная модель двухэтажного автобуса.





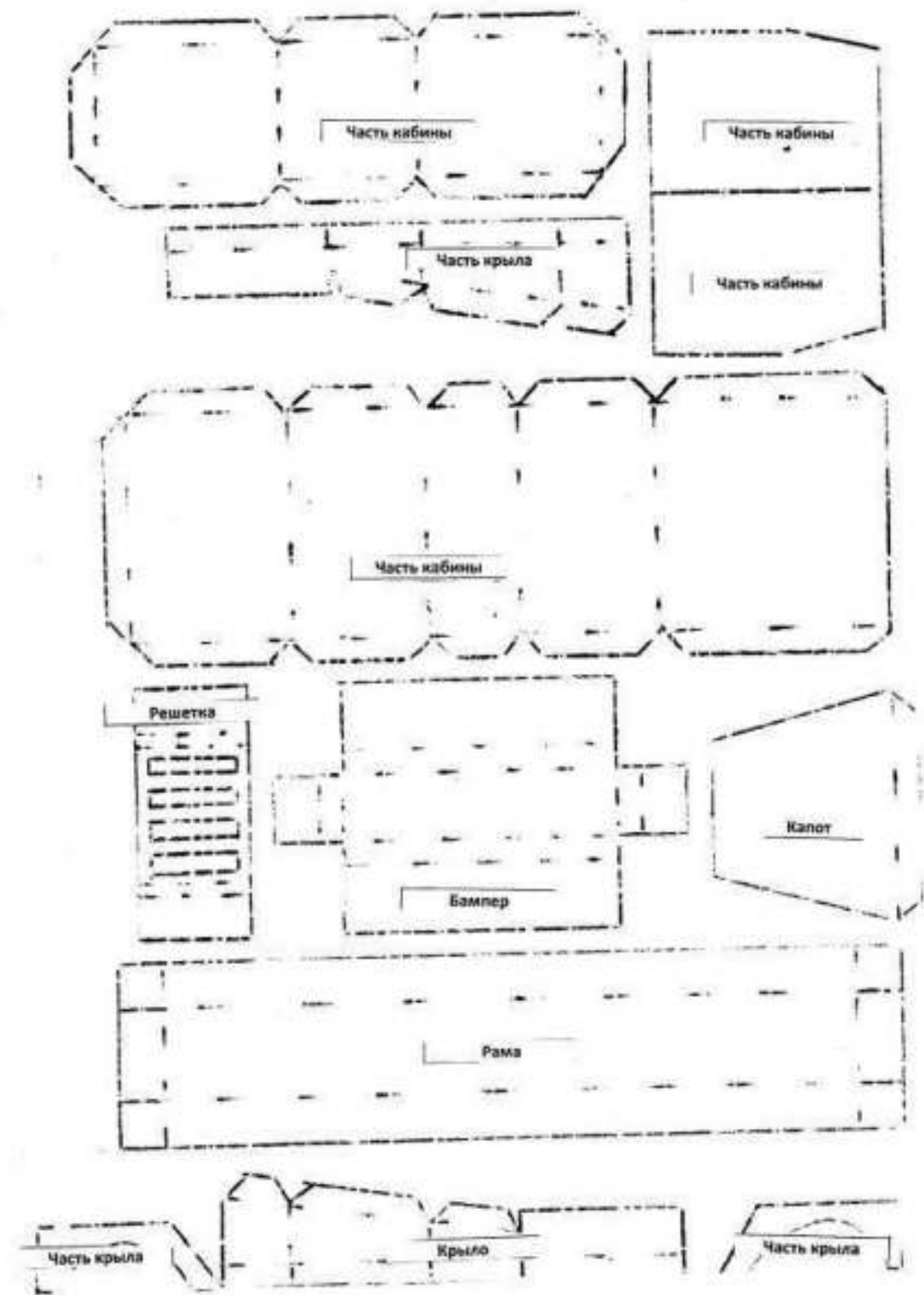
Чертеж двухэтажного автобуса



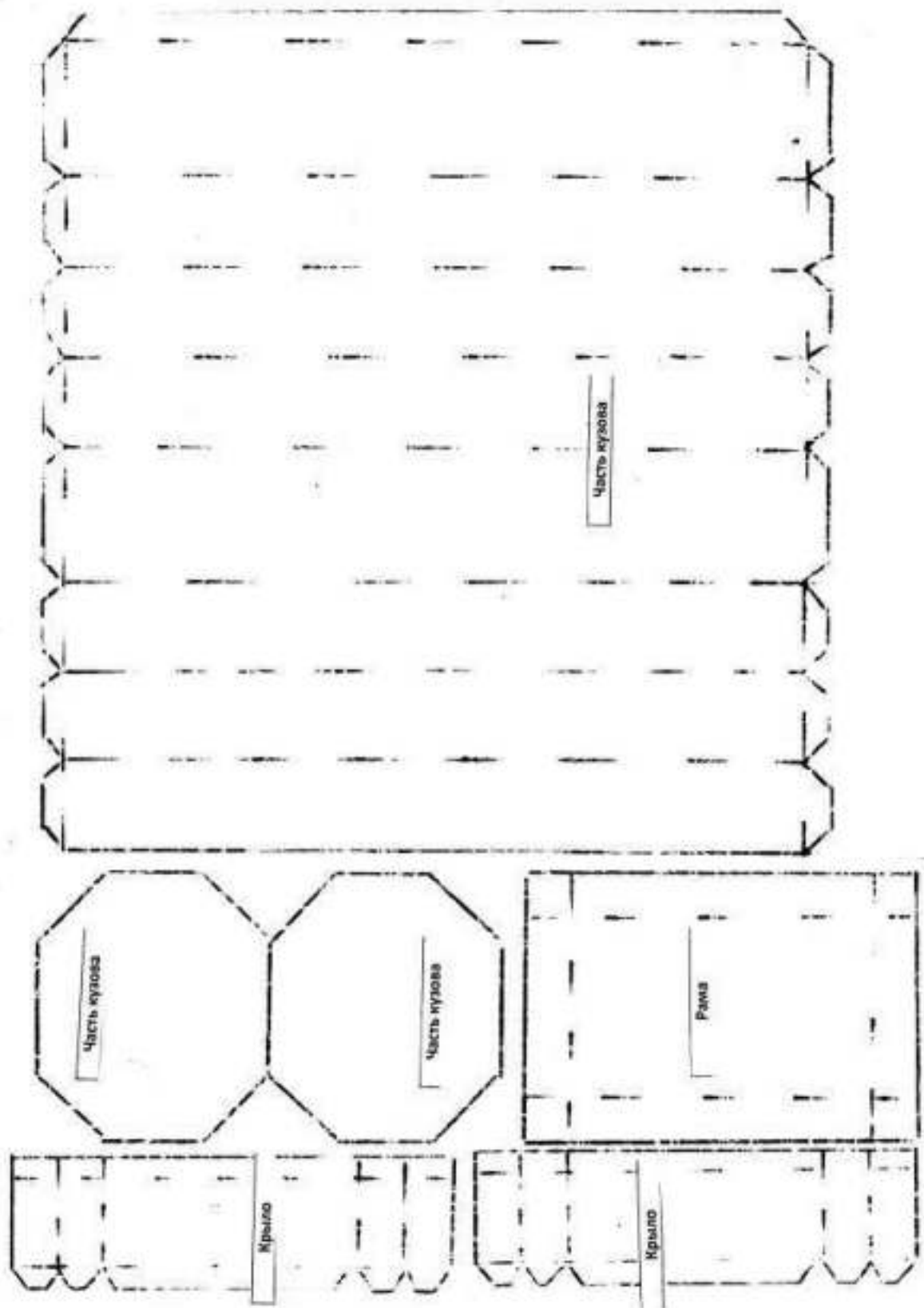
Чертеж двухэтажного автобуса

Стилизованная модель автоцистерны





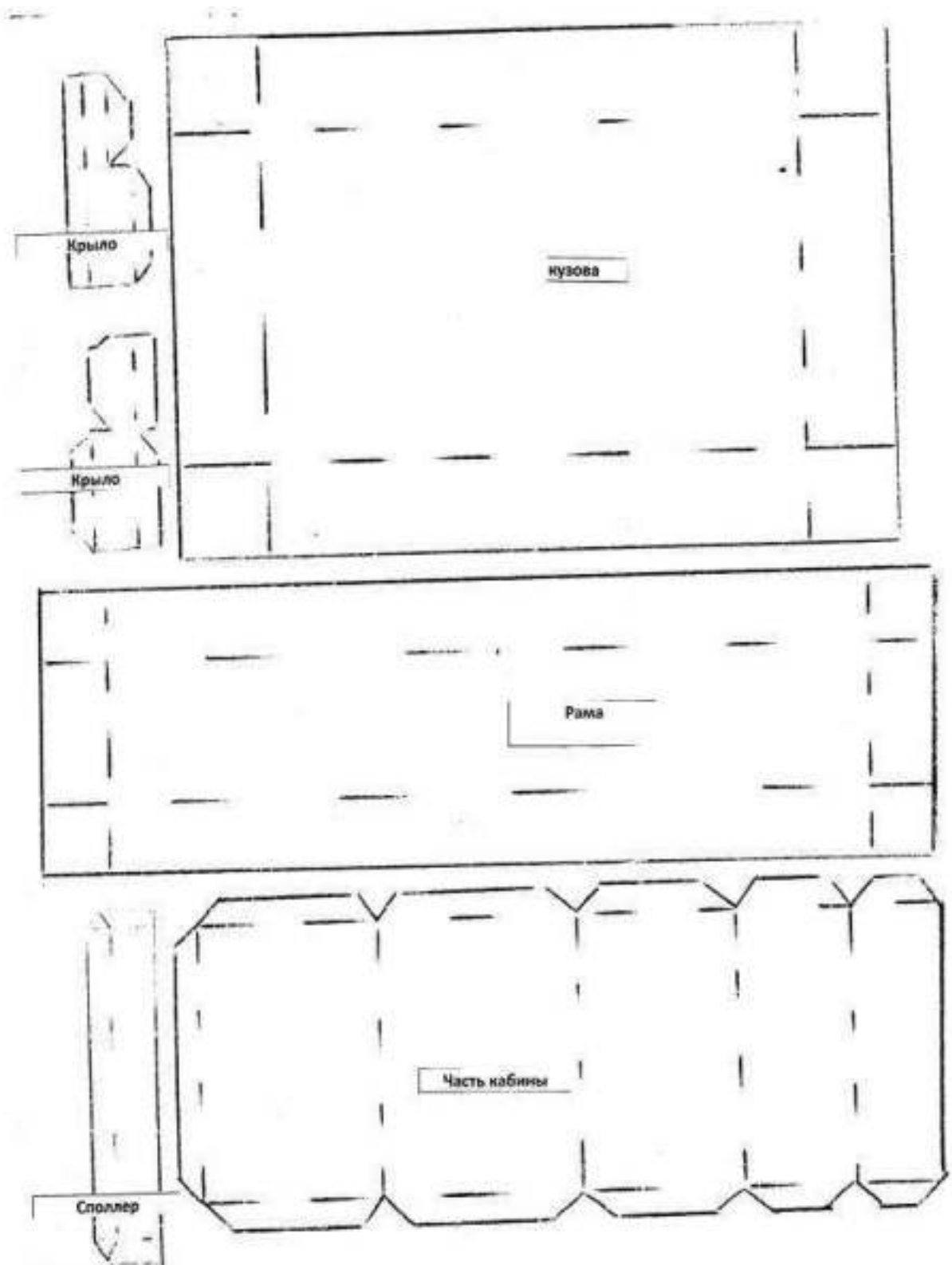
Чертеж автоцистерны



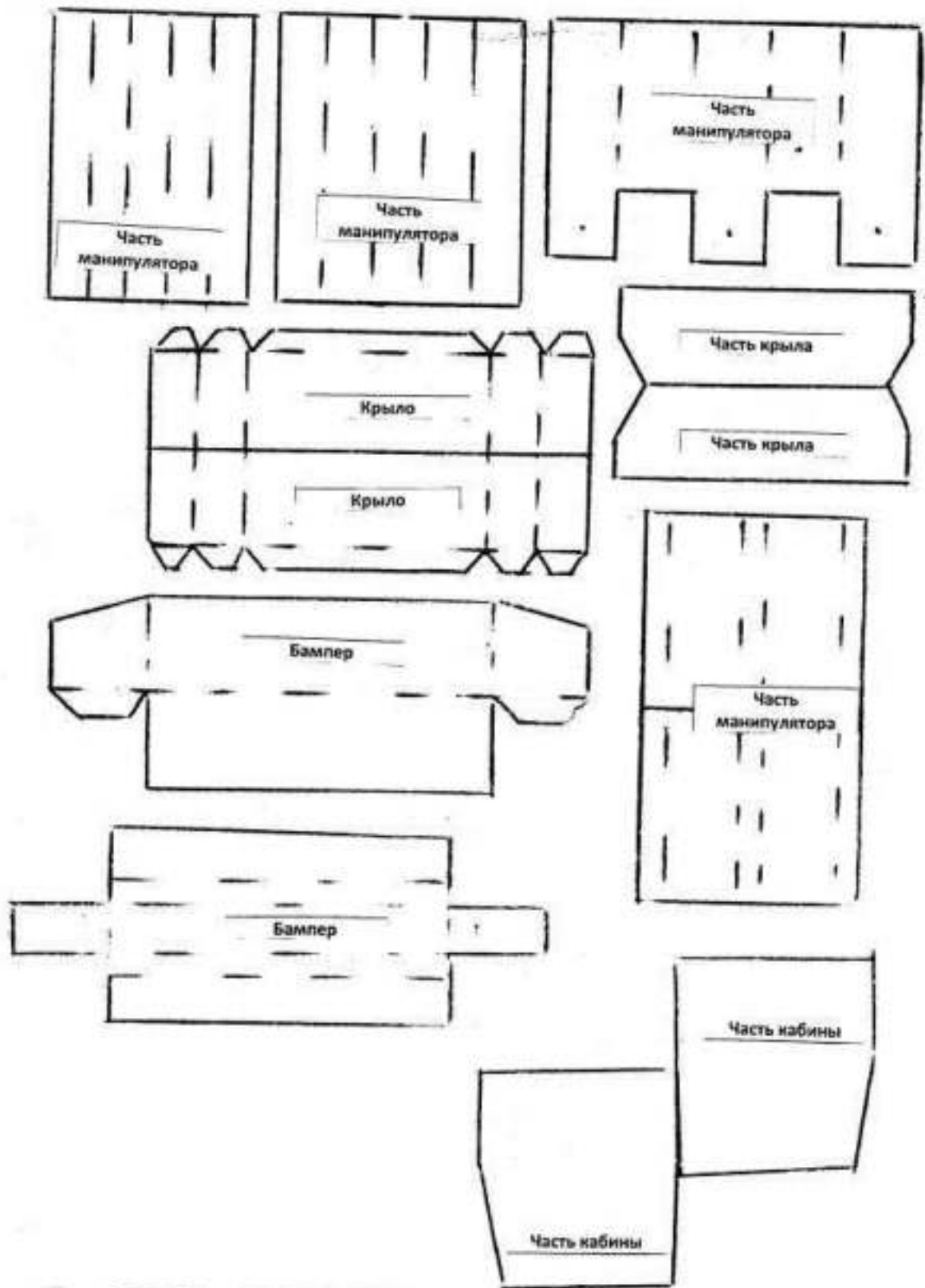
Чертеж автоцистерны

Стилизованная модель крана - манипулятора





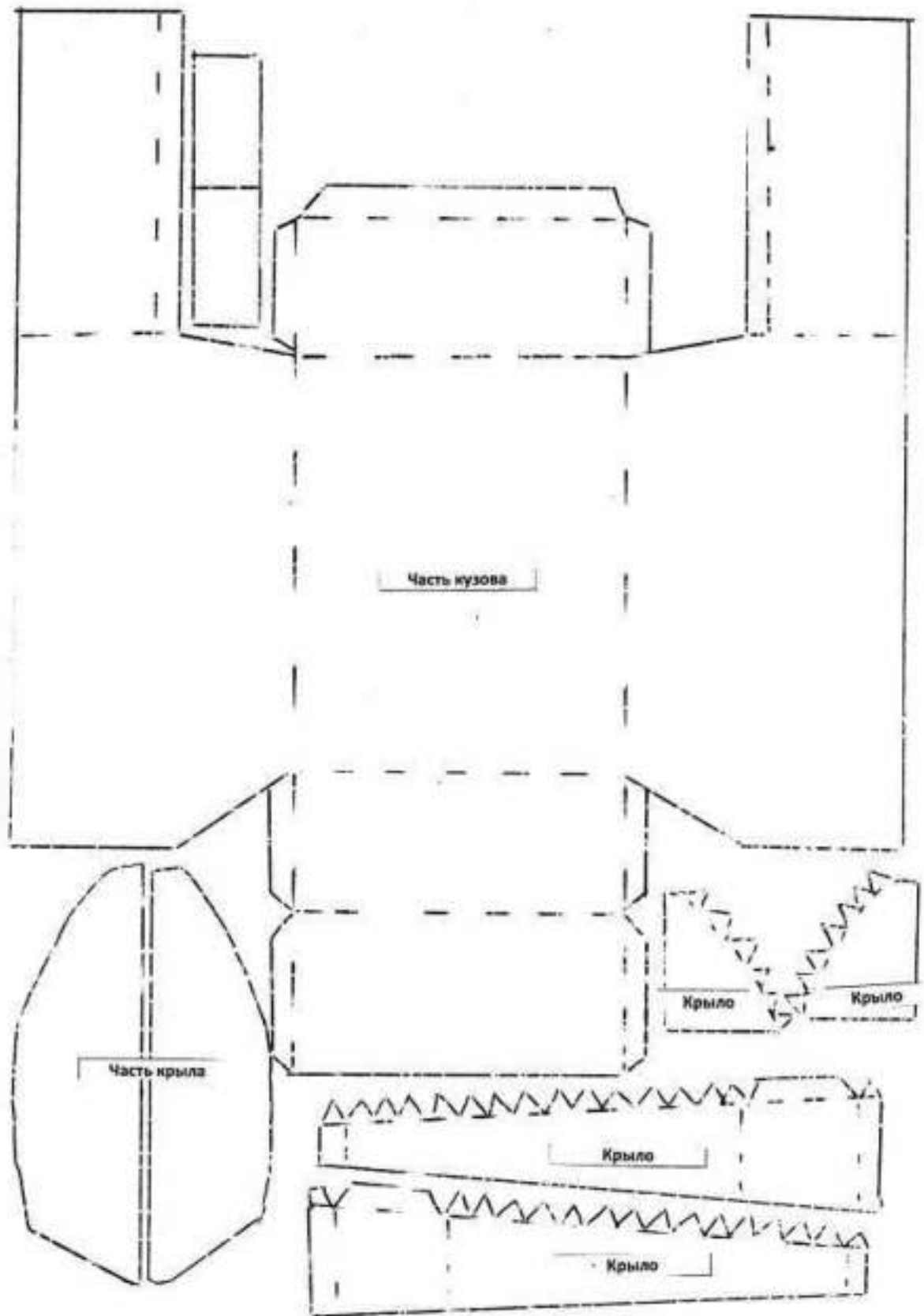
Чертеж крана- манипулятора



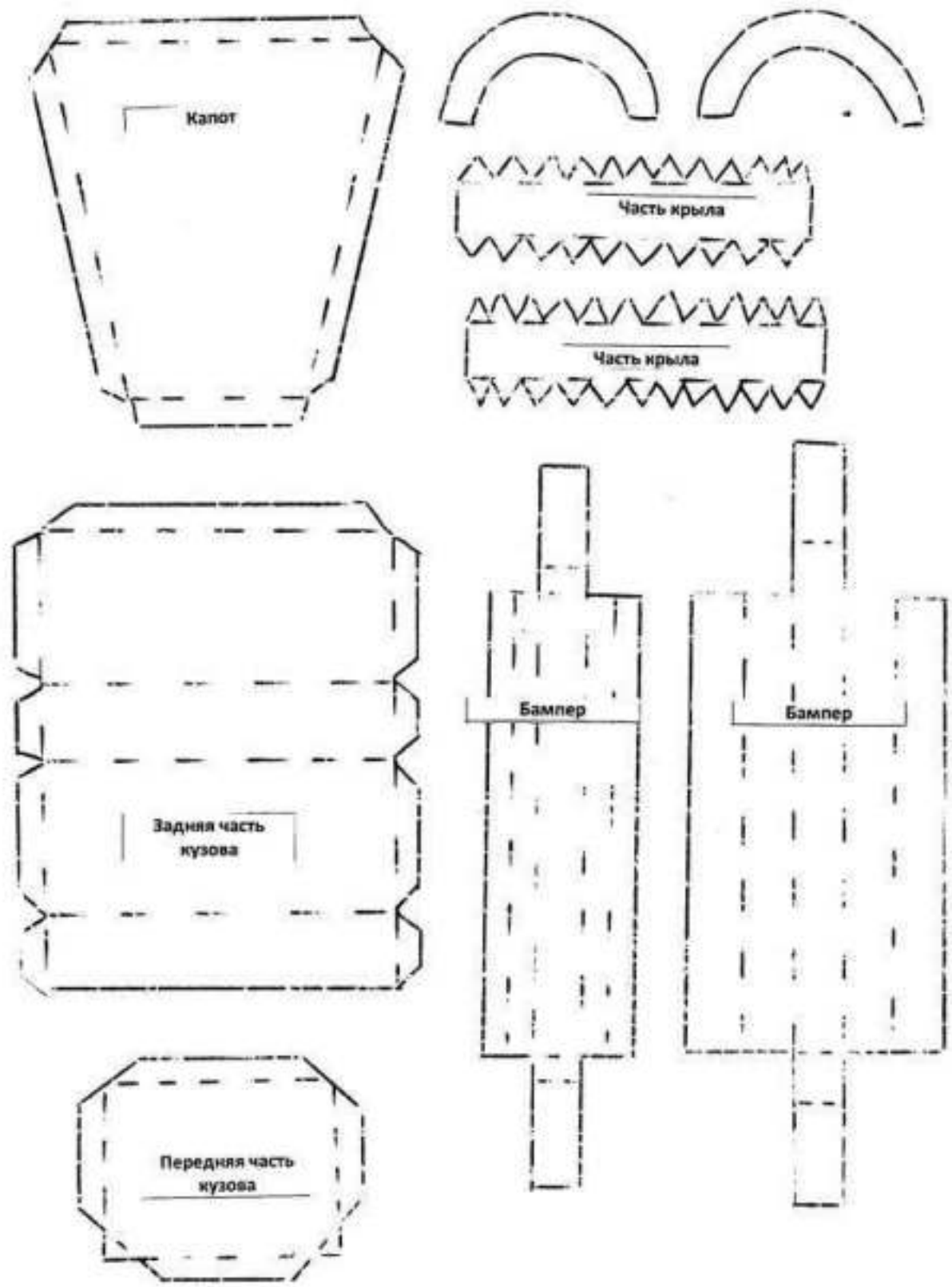
Чертеж крана манипулятора

Стилизованная модель автомобиля «Zeppelin»





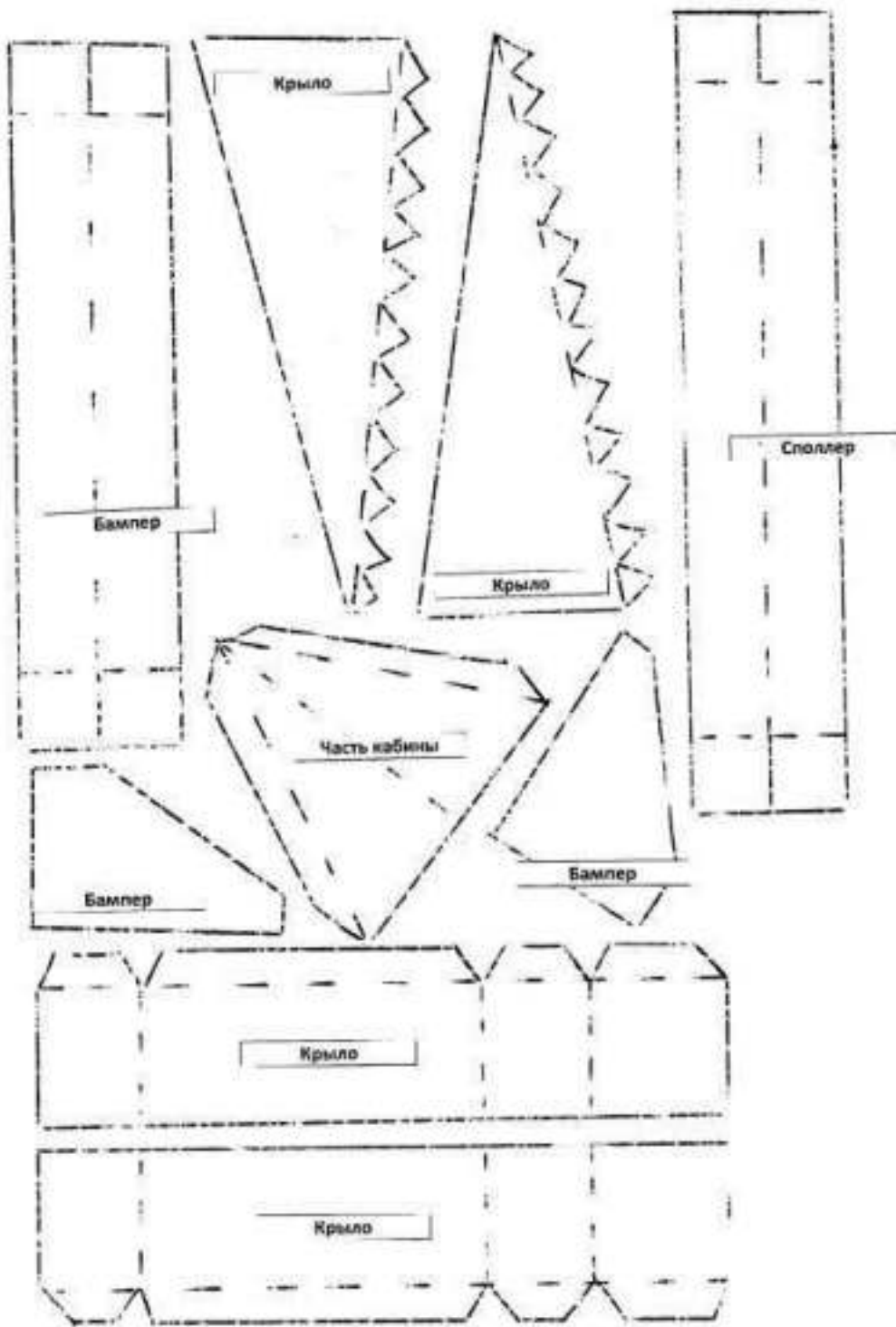
Чертеж автомобиля «Zeppelin»



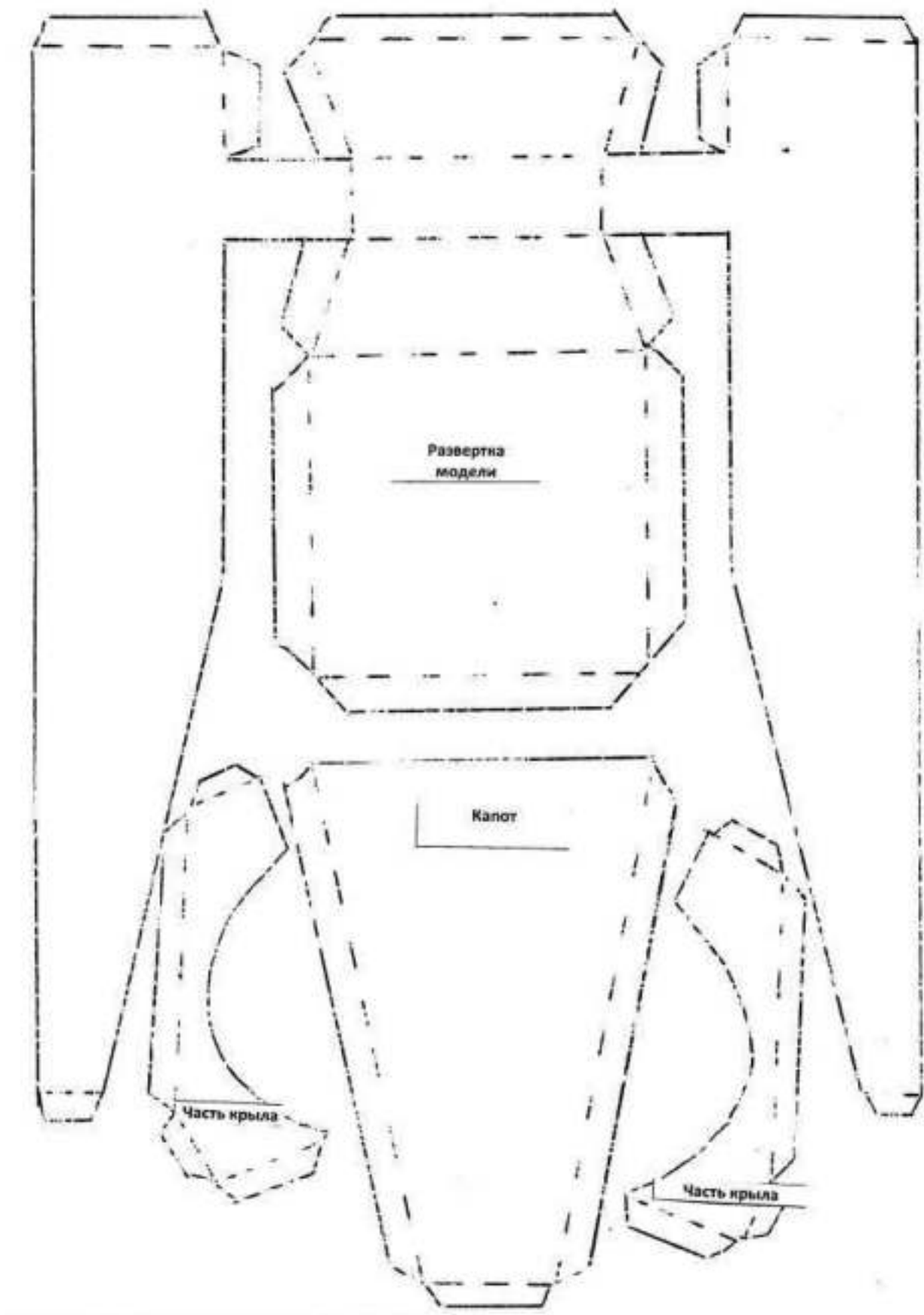
Чертеж автомобиля «Zeppelin»

Стилизованная модель гоночного автомобиля





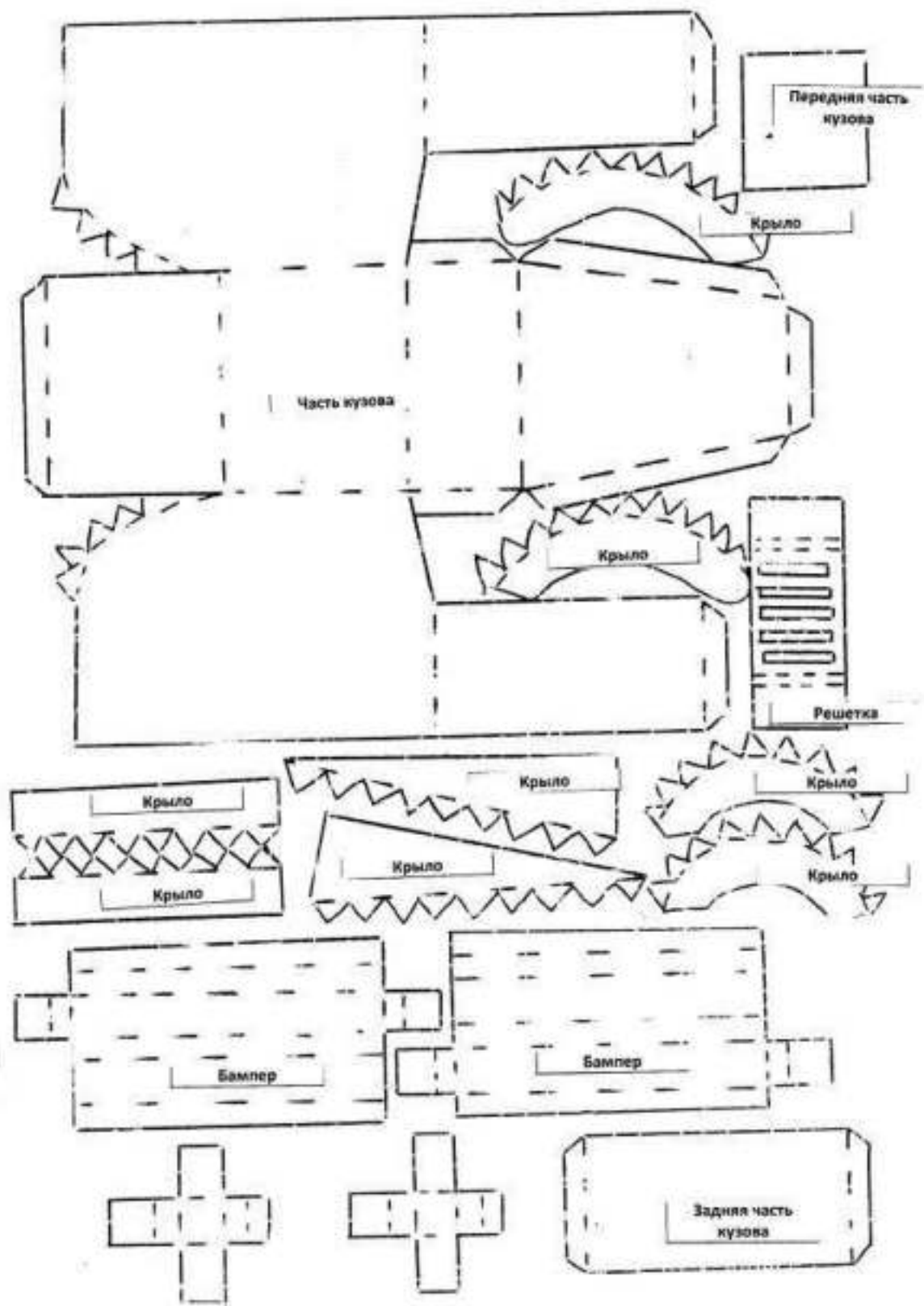
Чертеж гоночного автомобиля



Чертеж гоночного автомобиля

Стилизованная модель легкового автомобиля «Citroen»

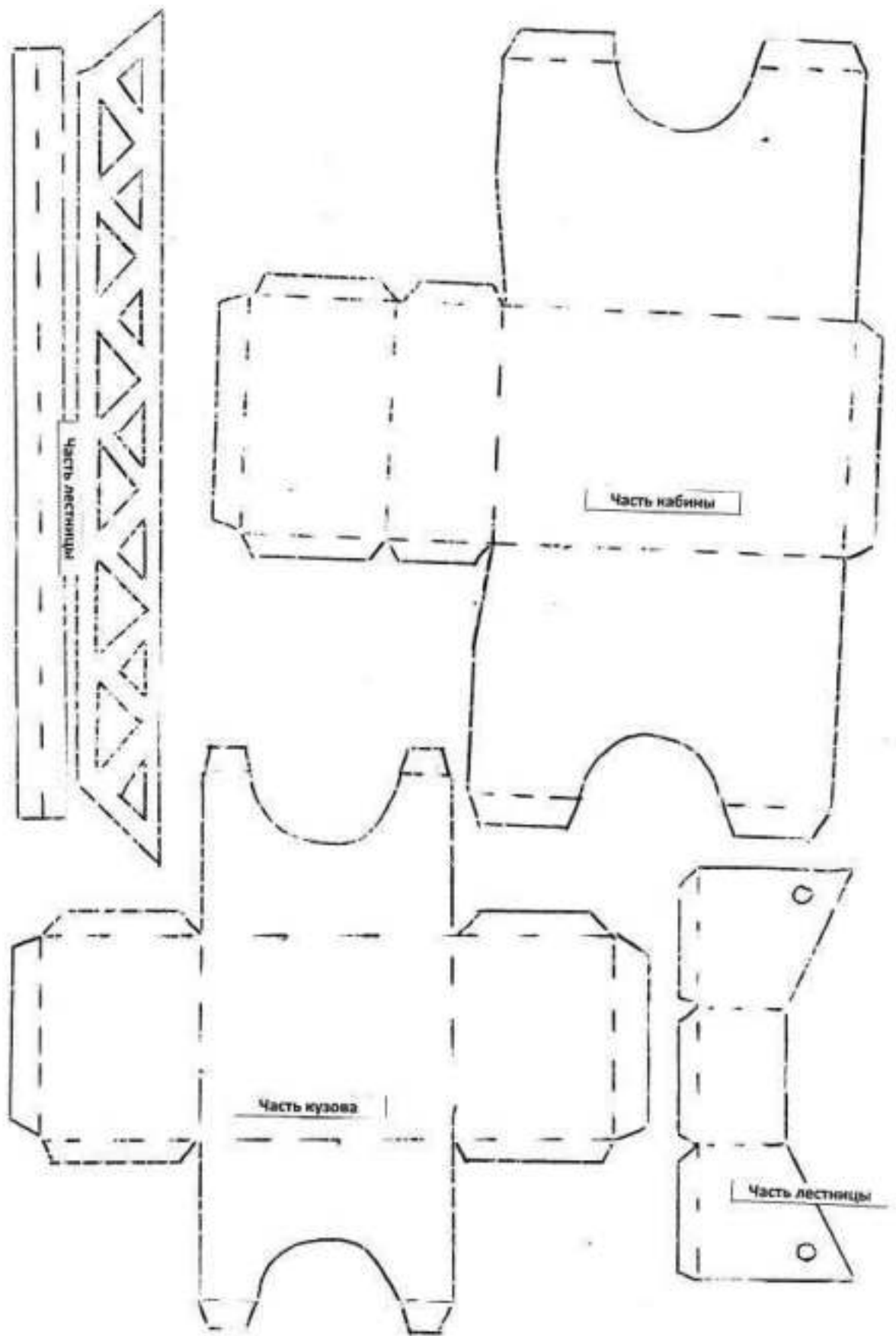




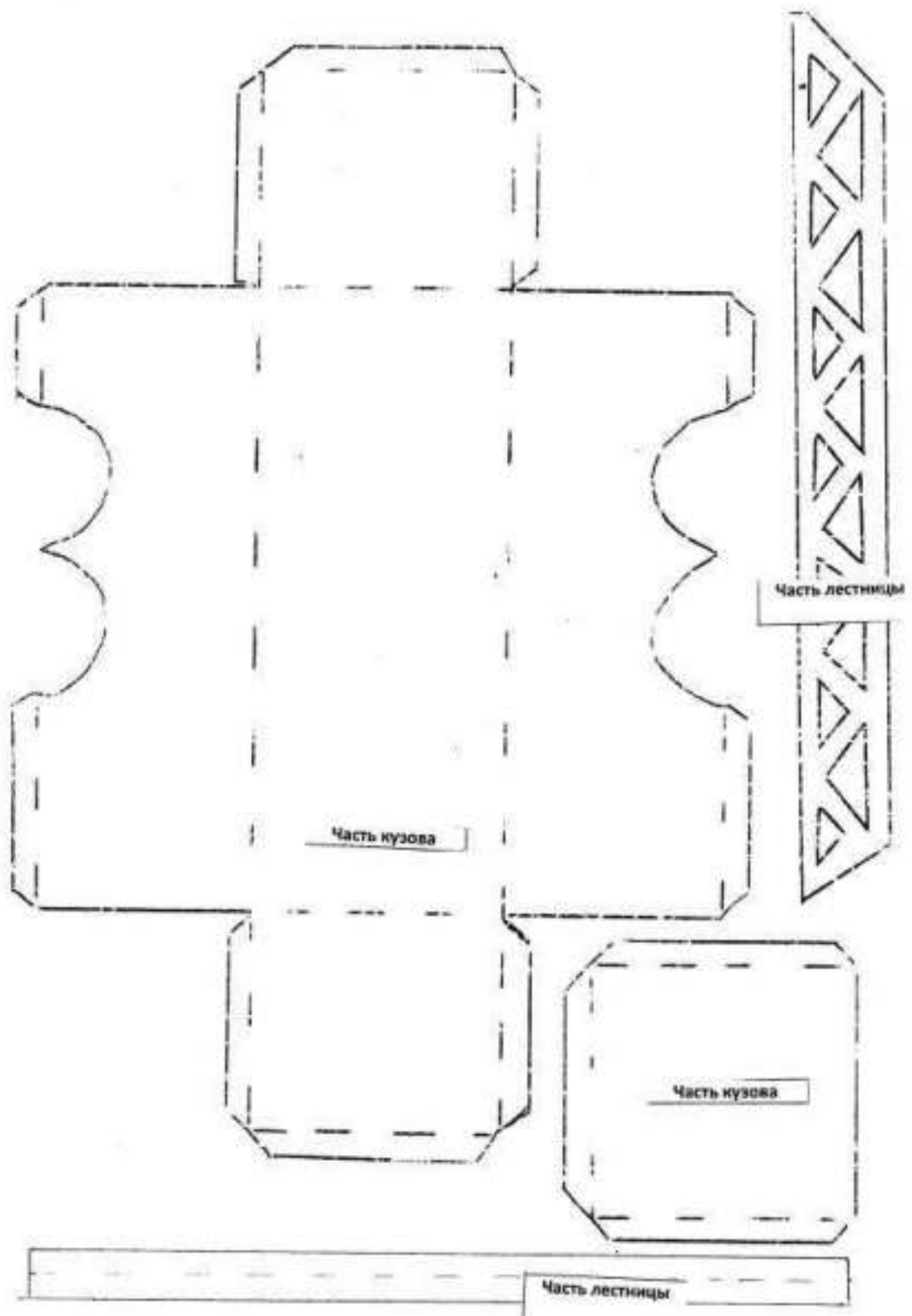
Чертеж легкового автомобиля «Citroen»

Стилизованная модель пожарной машины





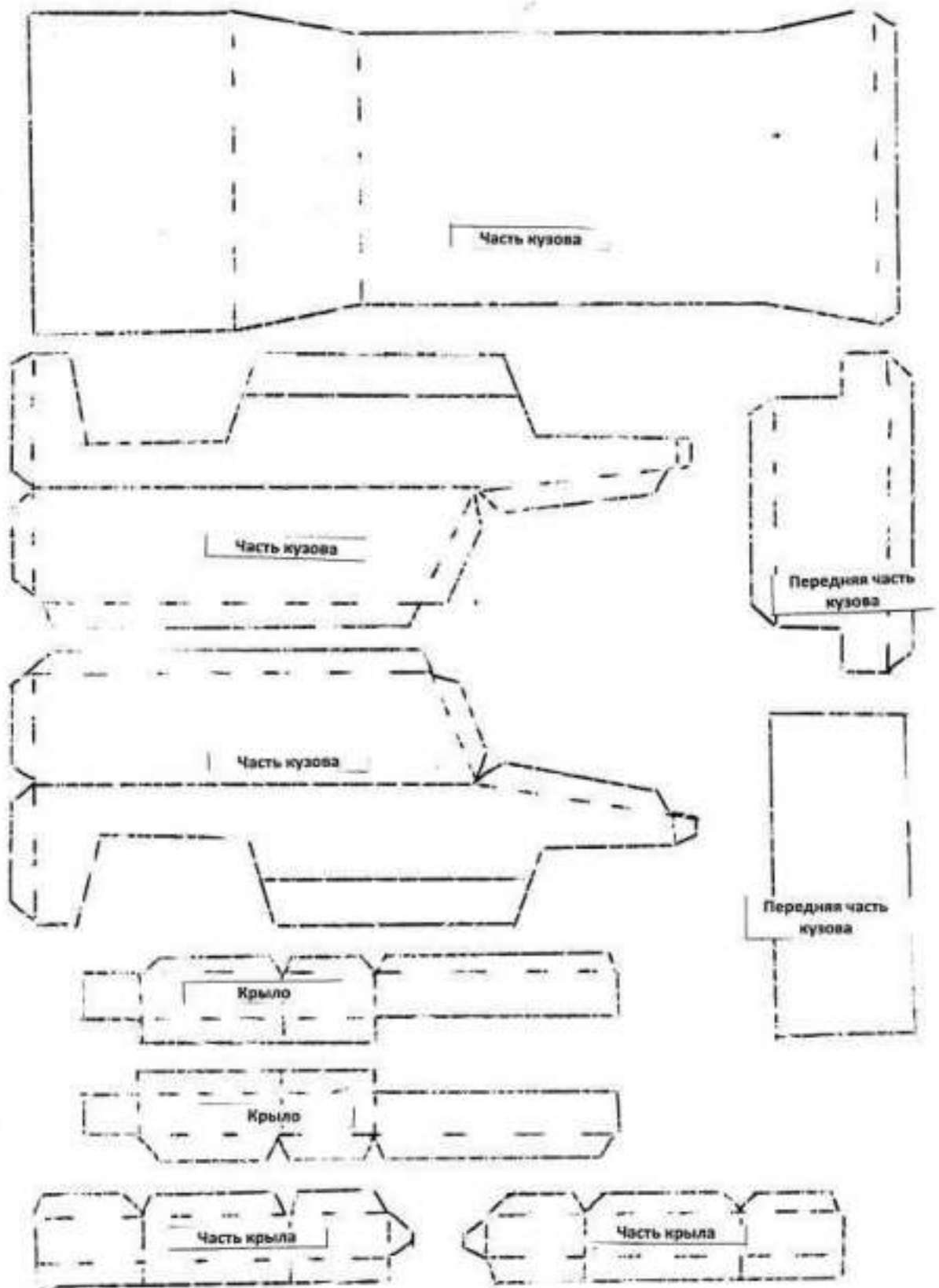
Чертеж пожарной машины



Чертеж пожарной машины

Стилизованная модель автомобиля «HUMMER»

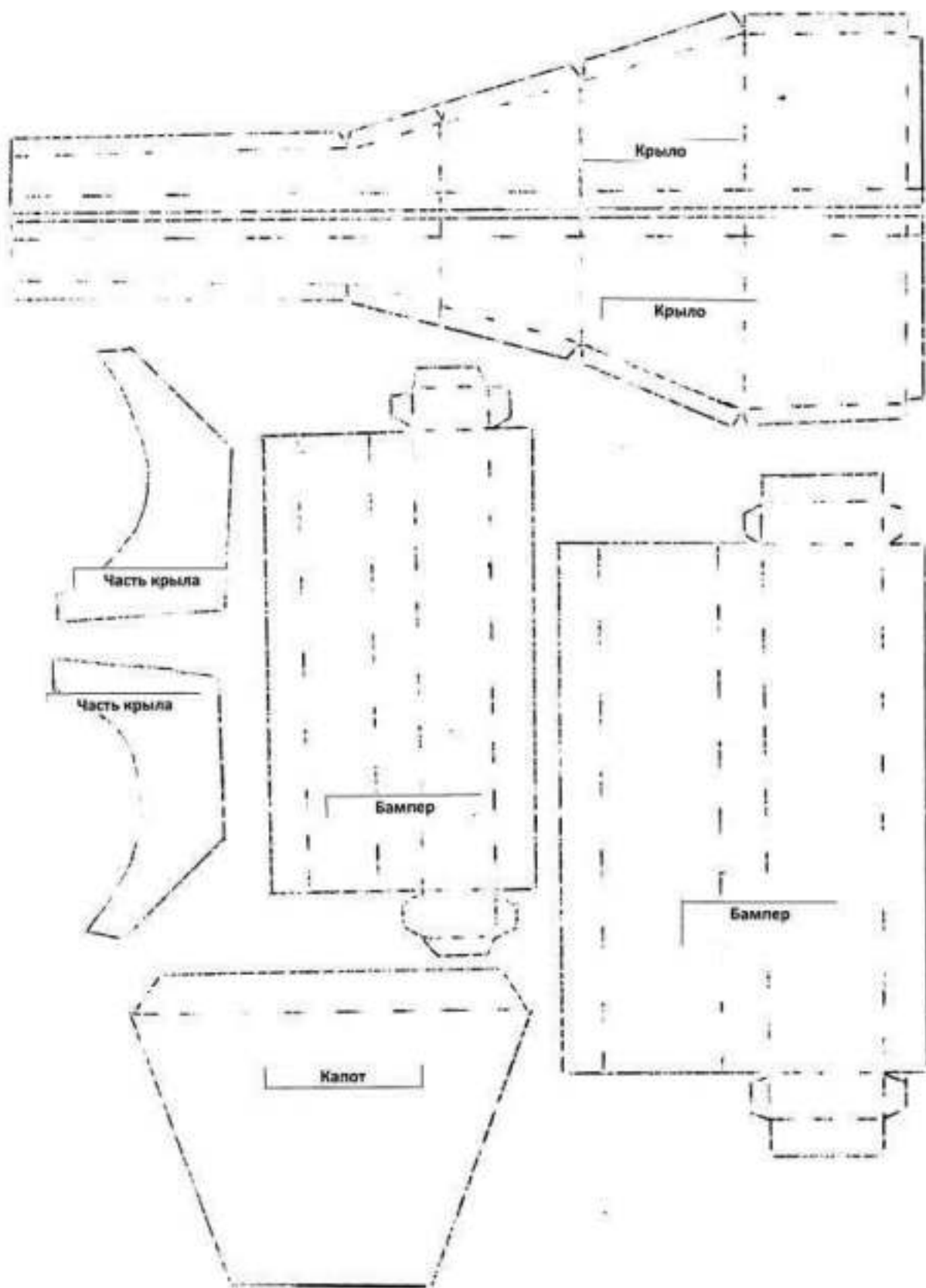




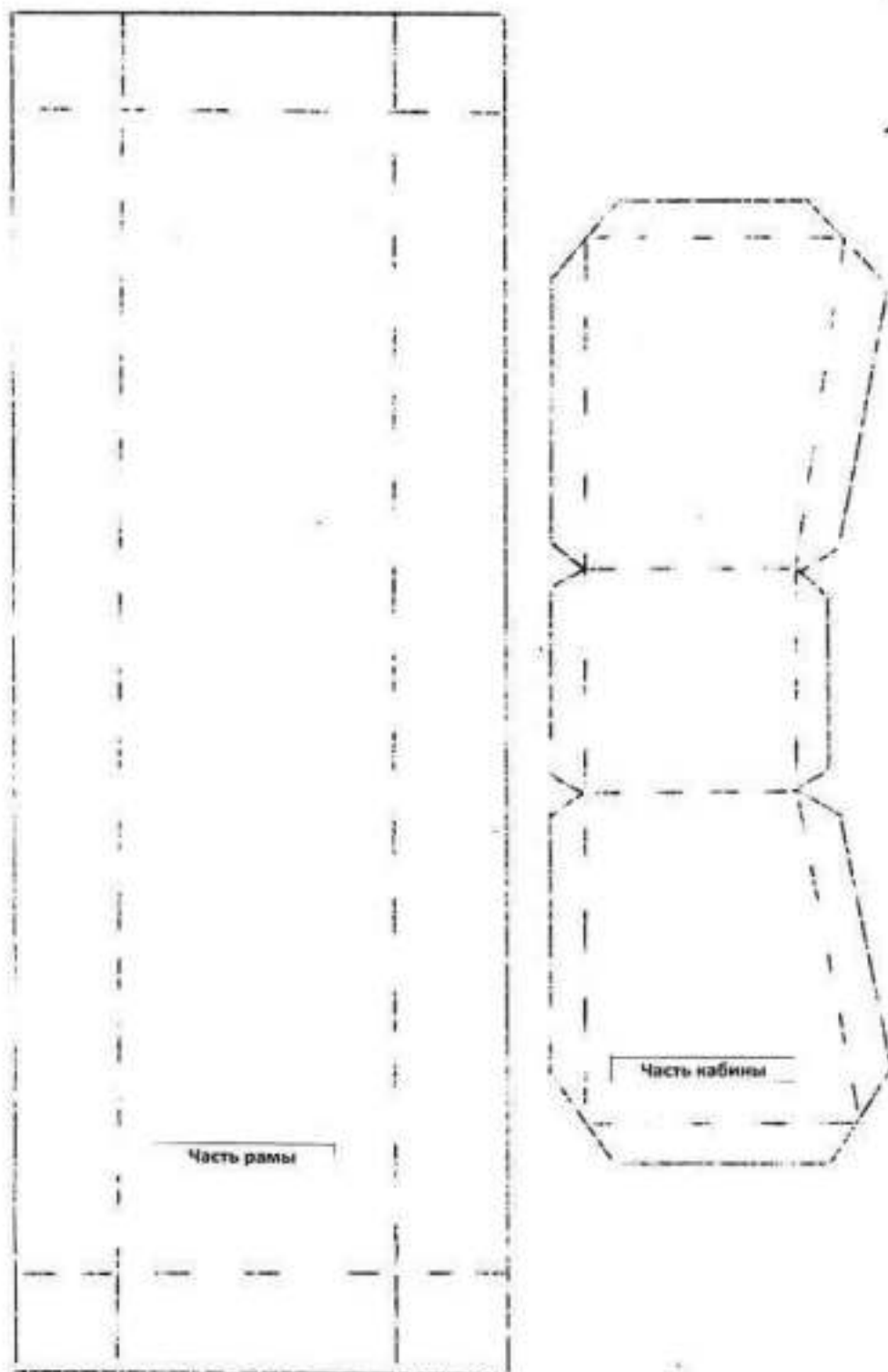
Чертеж автомобиля «HUMMER»

Стилизованная модель автовоза «MAN»

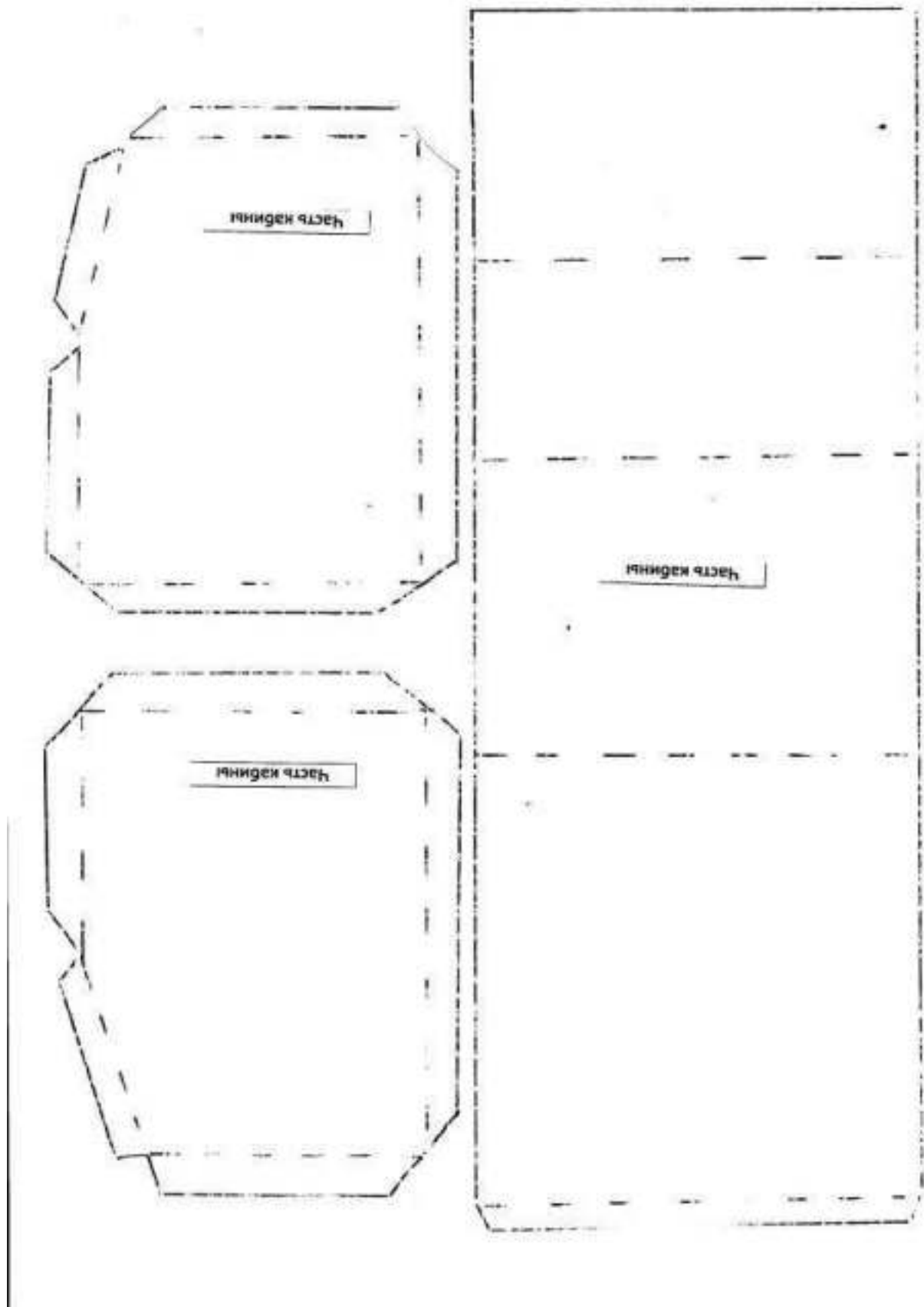




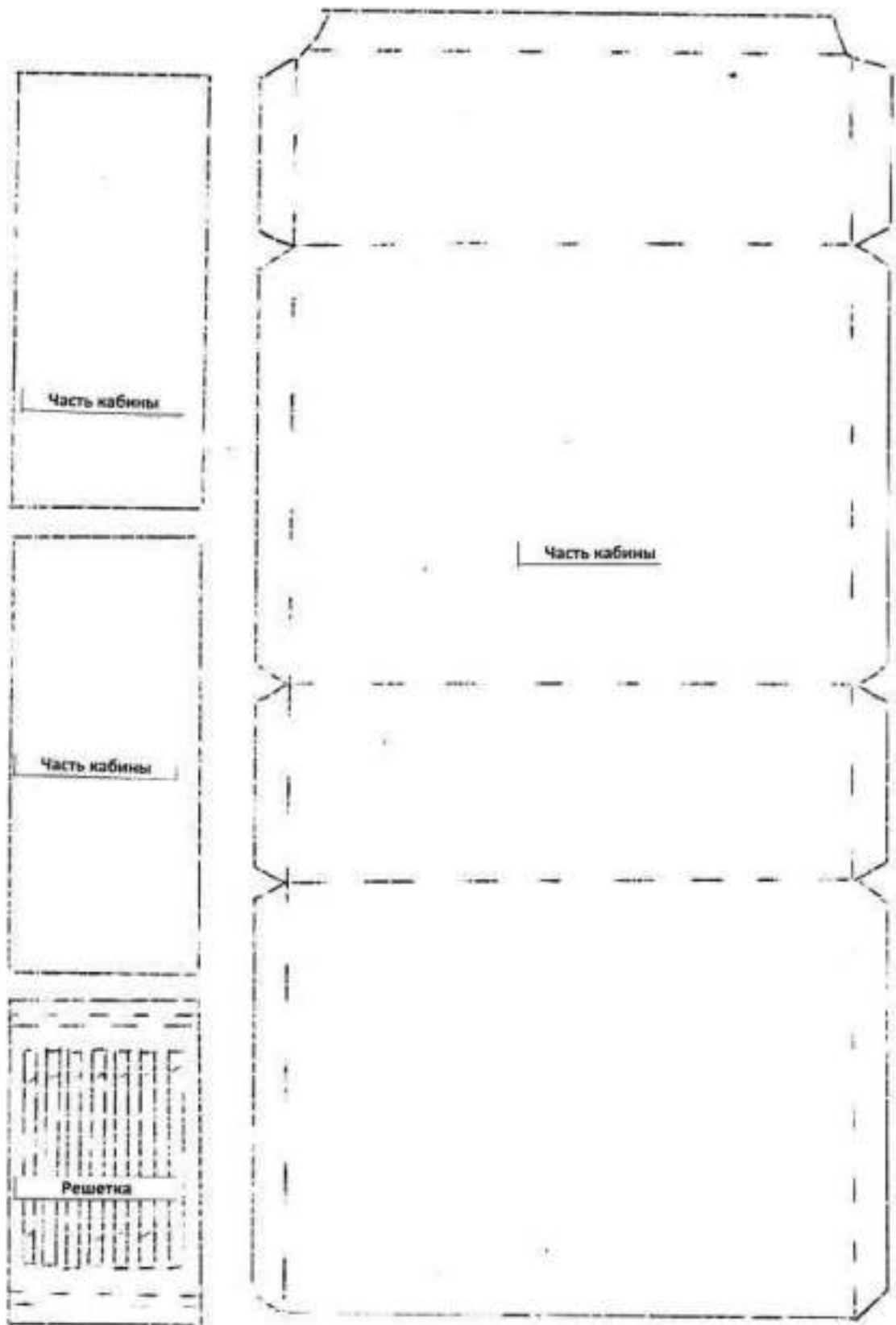
Чертеж автобуса «MAN»



Чертеж автовоза «MAN»



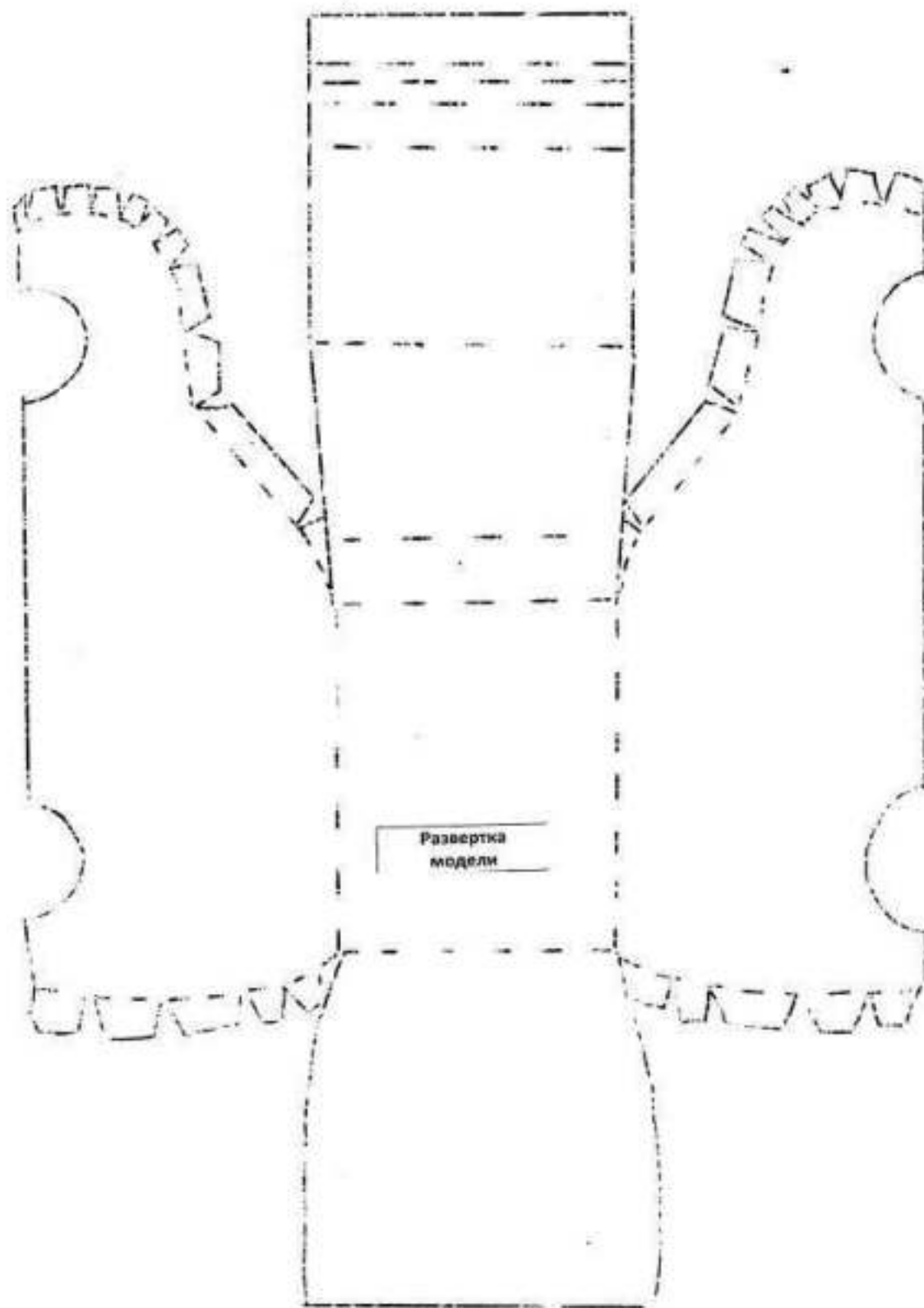
Чертеж автовоза «MAN»



Чертеж автовоза «MAN»

Стилизованная модель легкового автомобиля «Dodge»

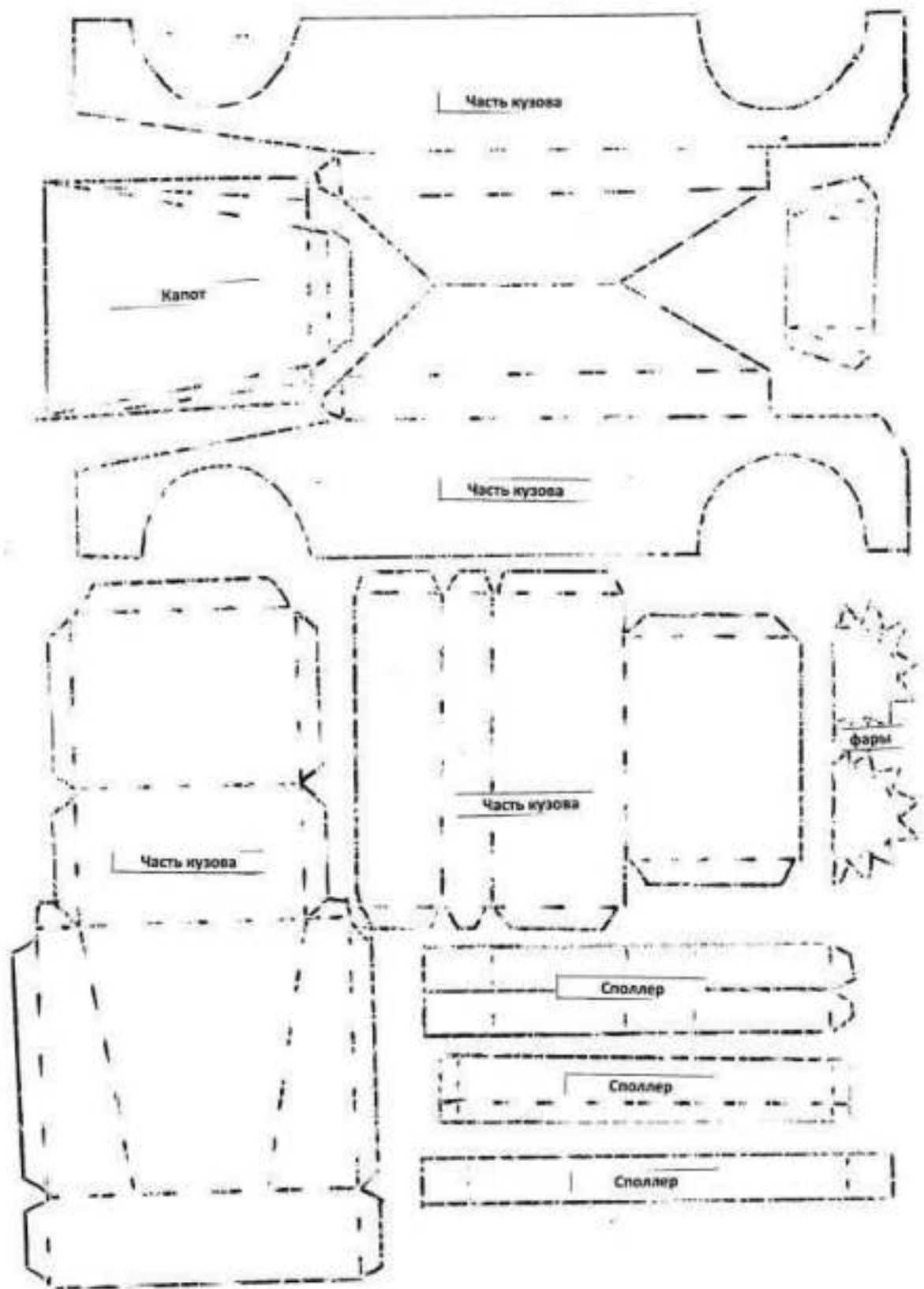




Чертеж легкового автомобиля «Dodge»

Стилизованная модель спортивного автомобиля «Мерседес»

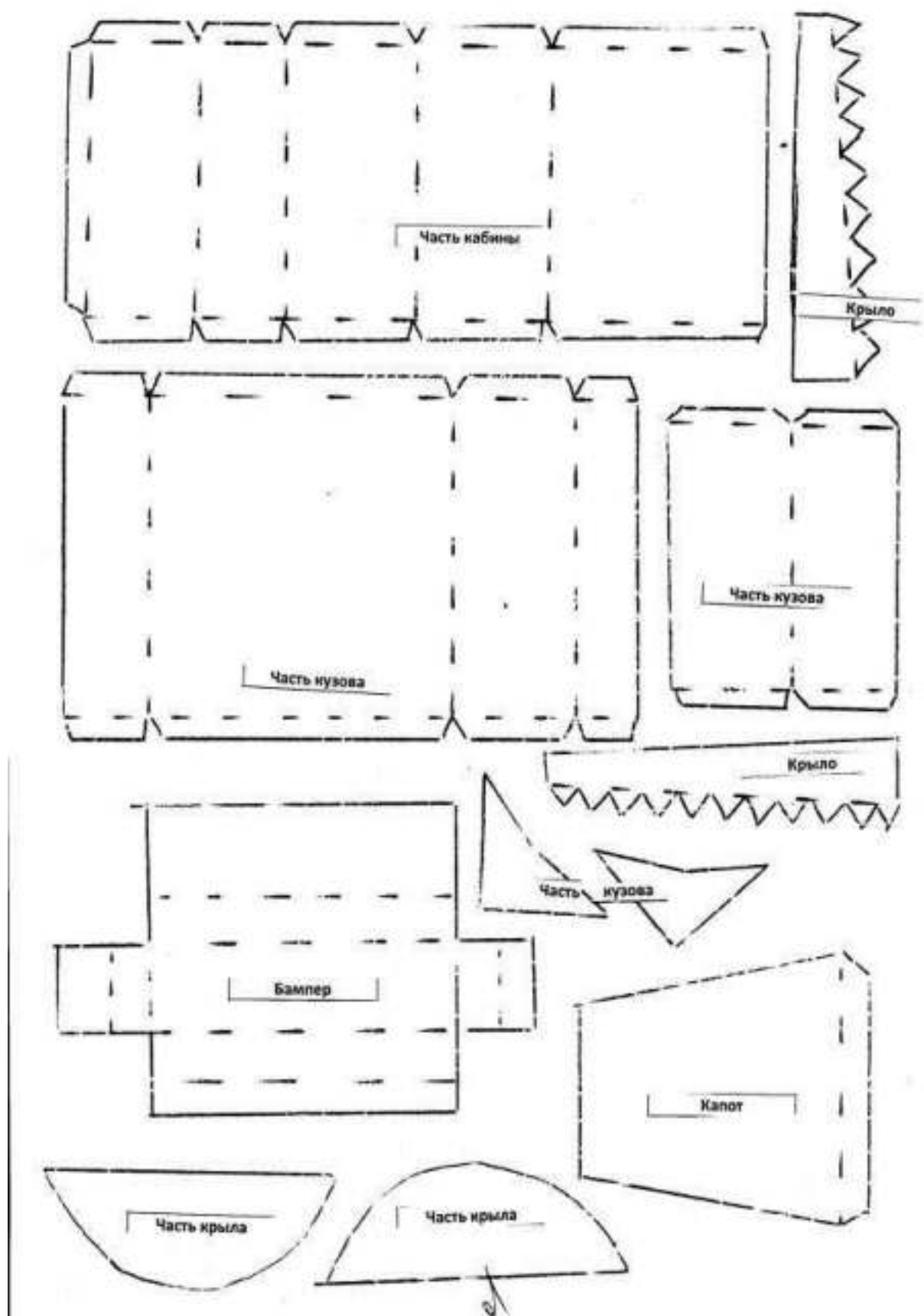




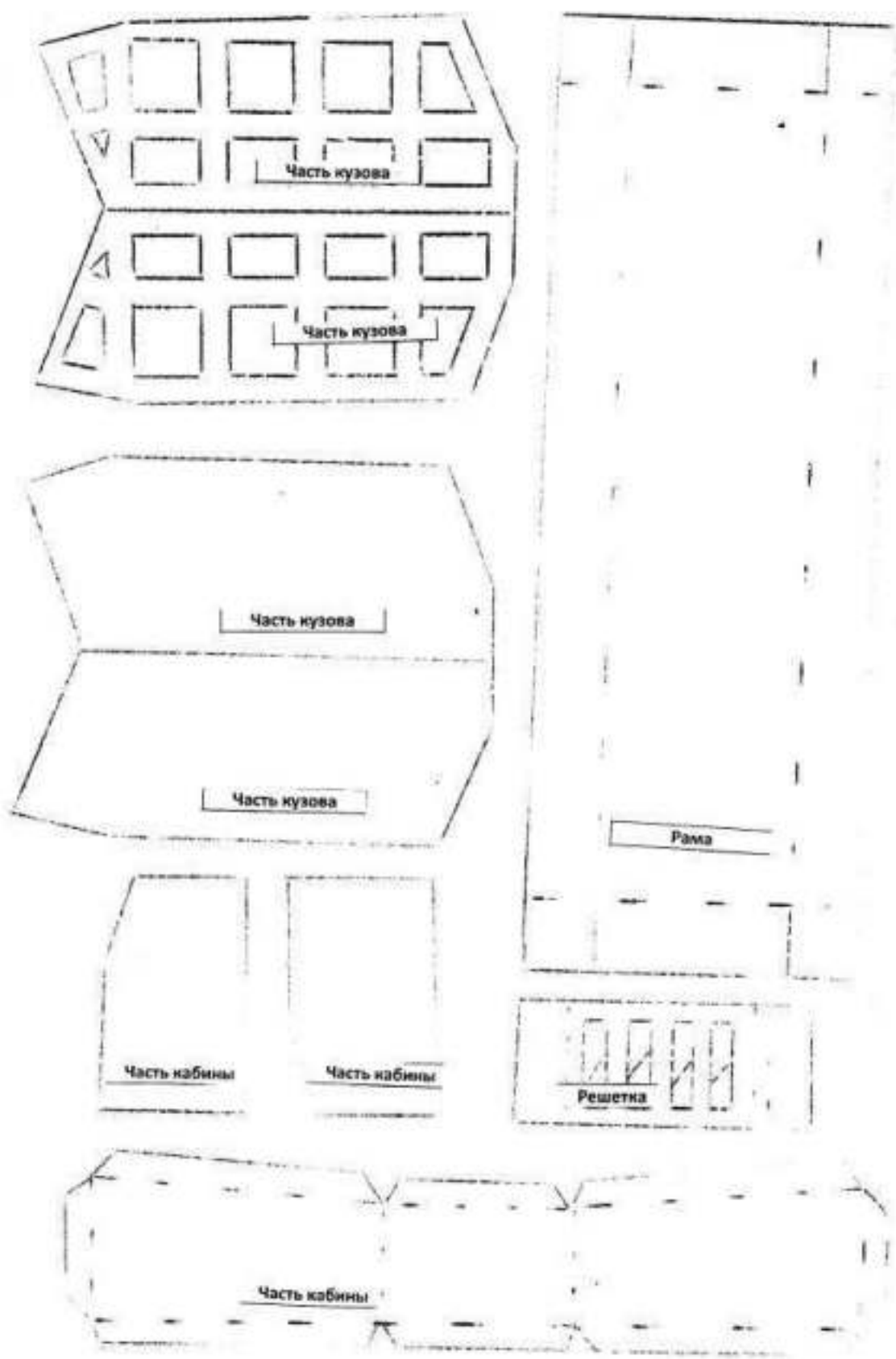
Чертеж спортивного автомобиля «Мерседес»

Стилизованная модель грузового автомобиля «МАЗ»





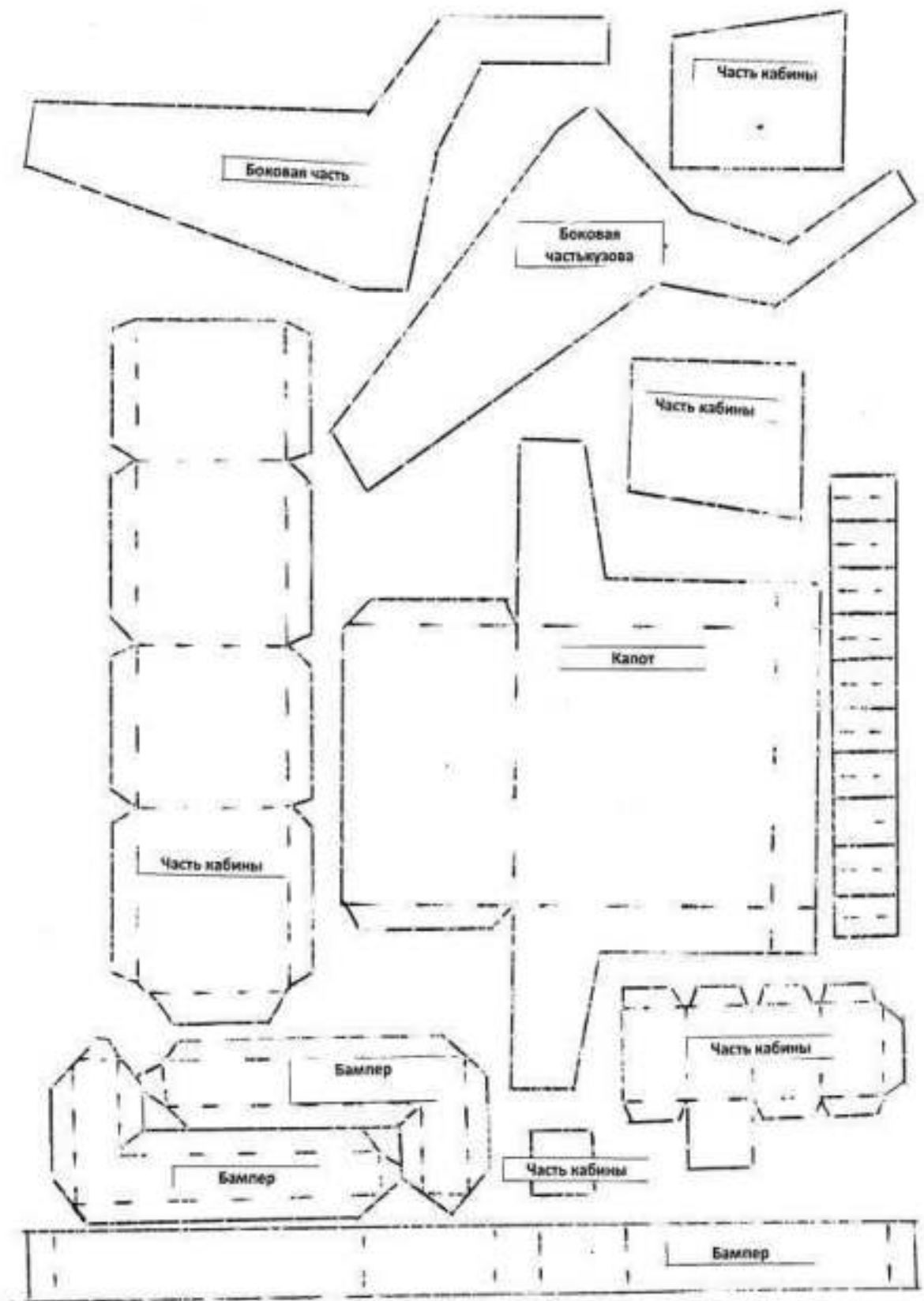
Чертеж грузового автомобиля «МАЗ»



Чертеж грузового автомобиля «МАЗ»

Стилизованная модель грузового автомобиля «БЕЛАЗ»





Чертеж грузового автомобиля «Белаз»

